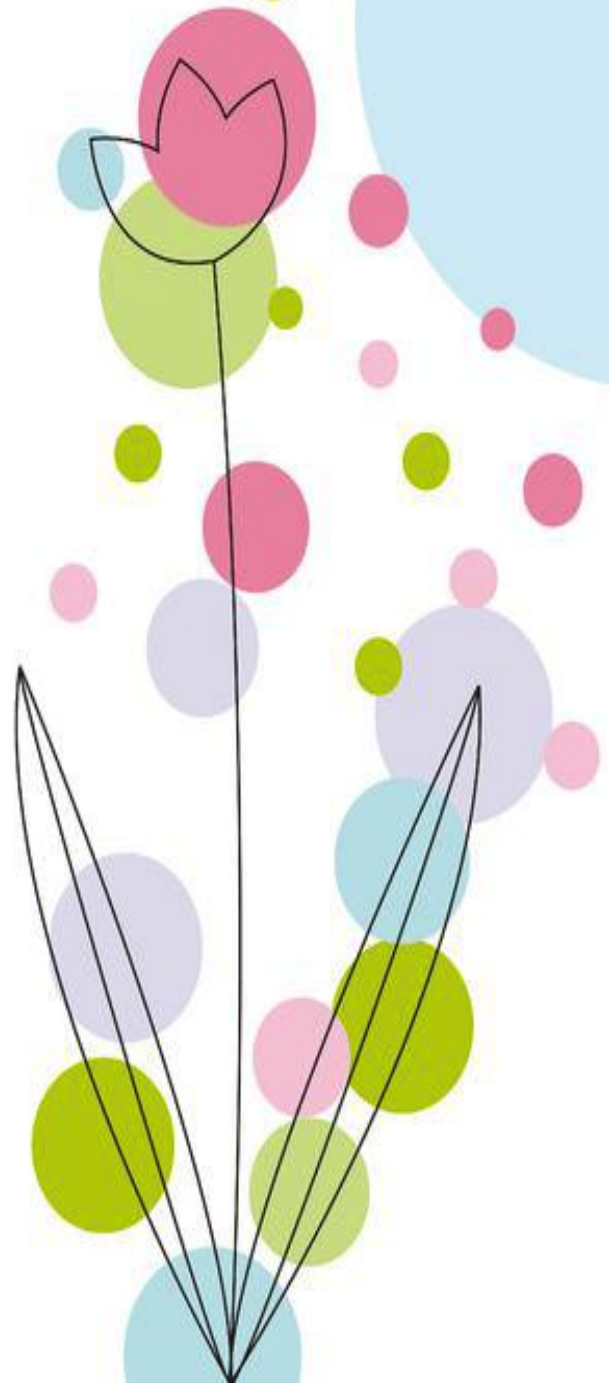




**Bienvenue à la maternelle
Marie Marvingt !**

**Livret d'accueil
en
Petite section**

2011-12



une équipe

au cœur de l'École

des actions

un Blog

Une journée à la Maternelle

Votre enfant va faire sa rentrée à l'Ecole Maternelle Marie Marvingt en septembre 2011.

Nous lui souhaitons la **bienvenue** dès aujourd'hui en tant que **futur élève** et à vous également en tant que **futur parent d'élève**.
Votre enfant va commencer sa scolarité et vous allez redécouvrir l'univers scolaire cette fois en tant que parent d'élève.

Ce fascicule a pour vocation de **vous aider à appréhender ce qu'est l'Ecole Maternelle, quels sont les différents intervenants, ce que va y vivre votre enfant.**

En tant que représentants de parents d'élèves, notre rôle est aussi de répondre à vos questions, vos inquiétudes peut-être.

Pour tout cela ou pour toute autre chose, n'hésitez pas à nous contacter ou à consulter notre blog où vous pourrez retrouver de nombreuses informations pratiques. Nous sommes parents d'élèves, attachés à une école fondée sur

- le respect de la laïcité,
- l'égalité des chances pour la réussite scolaire de tous les enfants,
- des enseignants formés et suffisamment nombreux assurant la qualité des enseignements,
- une école qui forme des jeunes libres et responsables, capable de prendre leur place dans la société, une école qui favorise le plein épanouissement de la personnalité de l'enfant.

Nous avons à cœur de vous aider à participer à la scolarité de votre enfant et à la vie de l'établissement qu'il fréquente.

Pour cela, nous nous employons le plus énergiquement possible à vous informer. Si vous souhaitez nous poser des questions :

fcpemariemavingt@gmail.com

www.fcpepm.org

Garderie du matin
7h30 - 8h50

Temps scolaire
Accueil des enfants de 8h50 à 9h

Récréation
Elèves de Petite Section ensemble
Puis Elèves Moyenne et Grande Sections

Temps scolaire
Sortie de classe de 12h à 12h10

Cantine
1 Service de 45 minutes

Temps scolaire
Accueil des enfants de 13h20 à 13h30
Sieste Petite Section de 13h à 14h45

Récréation
Elèves de Petite Section ensemble
Puis Elèves Moyenne et Grande Sections

Temps scolaire
Sortie de classe de 16h30 à 16h40

Garderie du soir
16h30 – 18h30 (sortie possible dès 17h)
Un goûter est servi aux enfants

Chaque professeur présentera les activités au programme pour sa classe à la rentrée
Les temps en vert sont gérés par le CLAVIM sous la responsabilité de la municipalité.

Informations pratiques

- La rentrée : **Lundi 5 Septembre**

Pour les classes de Petite Section, la rentrée va s'étaler sur 2 jours. Le 1^{er} jour, l'enfant ne viendra que de 10h à 12h, et les parents pourront rester un peu.

- L'accueil du matin :

Les élèves de Petite Section doivent être accompagnés jusqu'à leur classe. Doudou reste dans le couloir dans un sac prévu à cet effet.

- Confirmer l'inscription pour la cantine et le goûter (liste dans le couloir)
- Enlever le manteau et mettre les chaussons
- Passer aux toilettes
- Accompagner l'enfant dans la classe

Les élèves de Moyenne et Grande Section attendent dans la cour que les enseignants les conduisent en classe. Le Vendredi, les parents peuvent accompagner les élèves en classe (à partir de la Toussaint)

- La cantine :

-Chaque table regroupe 7 enfants et 1 animateur qui les prend en charge de la sortie à la reprise de la classe. Les petits sont dans le self du rez-de-chaussée et les moyens/grands à l'étage.

- La sieste :

-Les élèves de Petite Section font une sieste (ou temps de repos). Les doudous sont autorisés, mais pas les tétines. Les enfants ne doivent plus avoir besoin de couches pendant la sieste.

- Le livret scolaire :

Il évalue le langage, la maturité, l'autonomie, la socialisation en Janvier, puis le respect des consignes et la logique en Juin. Aucune pression sur les capacités des élèves, la réelle évaluation ne commence qu'en fin de Moyenne Section.

- L'aide personnalisée :

-½ heure organisée tous les matins avant la classe (8h20 – 8h50). La participation des élèves se fait sur proposition de l'enseignant et ne concerne les élèves de Petite Section que sur des aspects de langage, socialisation, concentration, ..., seulement à partir du 2^{ème} trimestre

- La coopérative scolaire :

Sert à financer des activités spéciales (cuisine, jardinage), des spectacles. Les parents peuvent participer selon leurs moyens. La mairie finance le matériel scolaire.

- En cas de maladie : **01 41 23 90 10**

Il faut prévenir l'école si votre enfant ne vient pas.

L'école prévient les parents en cas de fièvre (38°C), qui devront venir chercher leur enfant à partir de 39°C.

Aucun médicament n'est autorisé à l'école.

- Divers :

Bijoux et écharpes interdits.

Privilégier les vêtements faciles (pantalons taille élastique, chaussures à scratch).

Marquer les affaires de votre enfant

Prévoir une tenue de rechange qui reste à l'école en cas de nécessité.

Le programme de Petite Section

Graphisme:

Tenir le crayon, Dessiner des Formes, Colorier, Ecrire son nom

Arts Plastiques:

Peinture, Gouaches, Pâte à modeler, Ciseaux, colle

Vivre ensemble:

Respect de l'autre, Respect des règles Demander à l'adulte Partager

Musique:

Apprendre et chanter des comptines, Découverte d'œuvres, d'instruments

Découvrir le monde:

Les sons, le corps, les couleurs, les matières, les formes, les tailles, la chronologie, les nombres, l'espace, les animaux, les plantes, ...

Motricité:

Rondes, Parcours, Jeux simples

Tout le programme de la maternelle en lien direct d'un simple clic sur notre blog, rubrique Nos Liens:

<http://www.fcpeemm.org>

Les différents intervenants

La Mairie

- Le CLAVIM:

Assure la garderie du matin et du soir, le temps du midi (repas+récréation), le mercredi et les vacances. L'inscription se fait à la mairie (cf lien sur notre blog). Les repas sont fournis par Avenance.

- Les ATSEM: Agent Territorial Spécialisé des Ecoles Maternelles

Leur rôle est d'épauler les professeurs pendant le temps scolaire, de les aider à préparer les activités et de veiller à l'entretien des classes.

- Teliss: Système d'inscription et de facturation via Internet sur inscription à la mairie (cf lien sur notre blog).

L'Education Nationale

- Les professeurs des écoles:

Ils dirigent les activités du temps scolaire dans leurs classes et ont la charge de la surveillance des récréations du matin et de l'après-midi.

- L'inspection d'Académie

Organise la vie scolaire (encadrement des enseignants, définition des horaires, organisation de l'aide personnalisée...)

- Le Ministère:

Définit les moyens en personnel et en organisation, les programmes.



Les délégués des parents d'élèves

vous représentent lors des conseils d'école et commissions municipales, vous relaient auprès des acteurs de la vie scolaire de votre enfant.

Quelques dates

- **Rentrée Scolaire** : 5 Sept. 2011
- **Vacances Toussaint** : 22 Oct. 2011– 3 Nov. 2011*
- **Vacances Noël** : 17 Déc. 2011 – 3 Jan. 2012*
- Sept. 2011 : Rencontre parents - enseignants
- Oct. 2010 : Election des représentants des parents
- Nov. 2011 : Photos Individuelles
- **Vacances Hiver** : 18 Fév. 2012 – 5 Mar. 2012*
- **Vacances Printemps**: 14 Avr 2012–30 Avr 2012*
- **Vacances Été** : 5 Juil. 2012
- Avr. 2012 : Portes ouvertes des classes
- Mai 2012 : Photos de classe / Chorale
- fin Juin 2011 : Kermesse

* Date de reprise



Nos Actions au sein de notre maternelle

- Introduction du **Bio** dans les cantines d'Issy-les-Moulineaux dès la rentrée 2009 et participation à la mise en place de la politique de développement durable à la cantine de la ville (2010-11) sans surcoût pour les parents.
- **Collecte alimentaire** dans le cadre de la collecte nationale de la Banque Alimentaire.
- Pétitions pour le maintien d'une **formation de qualité** pour les enseignants.
- Pétitions et organisation d'une soirée d'informations et d'échanges **Contre les fermetures de classes** programmées sur la ville (Nuits des écoles).
- Proposition d'une nouvelle organisation des **rythmes scolaires** plus respectueux des rythmes biologiques des enfants et participation au groupe de travail formé par la ville. Issy serait ville pilote pour mener une réflexion sur la réorganisation du temps scolaire.
- Audit de la garderie **CLAVIM** : pour un meilleur accueil des enfants.
- Audit de la **cantine** : conclusions présentées en conseil d'école, aux parents et en Commission Consultative de la Restauration Scolaire en mairie : travaux d'insonorisation et de luminosité obtenus.
- Participation au renouvellement du logiciel **TELISS** : élaboration du cahier des charges, tests
- Actions avec la mairie pour que le **parking Vinci** mette fin aux nuisances causées par les bouches d'aérations donnant dans la cour et situées à deux mètres de l'aire de jeux des enfants.
- Demande de mise en place d'un protocole incluant la crèche et maternelle Marie Marvingt en cas d'incendie dans le parking sous-terrain Vinci.
- Organisation d'une nouvelle formule pour la **Fête de fin d'année** en collaboration avec les enseignants
- Demande de pose de cloisons dans les toilettes pour un **meilleur respect de l'intimité des enfants**
- Information et Organisation de la **lutte contre les poux**.
- **Communication** Equipe Pédagogique / Parents via Emails.
- Animation du **blog, Newsletter mensuelle et adresse mail** pour tous les parents d'élève, relayant les informations concernant la vie scolaire à Marie Marvingt.

Vous souhaitez **participer** à la vie de l'établissement de votre enfant, **rejoignez-nous** dès la rentrée (contactez-nous par mail, via notre blog, au forum des associations en Septembre...).

Les élections des représentants de parents d'élève ont lieu au mois d'Octobre.



une équipe

au cœur de l'École

des actions

un Blog